

Utifrån de nya förutsättningarna pågår ett arbete för att se över vår struktur och riktning inom Elit och Landslag för att nå internationella resultat och vara konkurrenskraftiga över tid.

## Struktur ungdomselit:

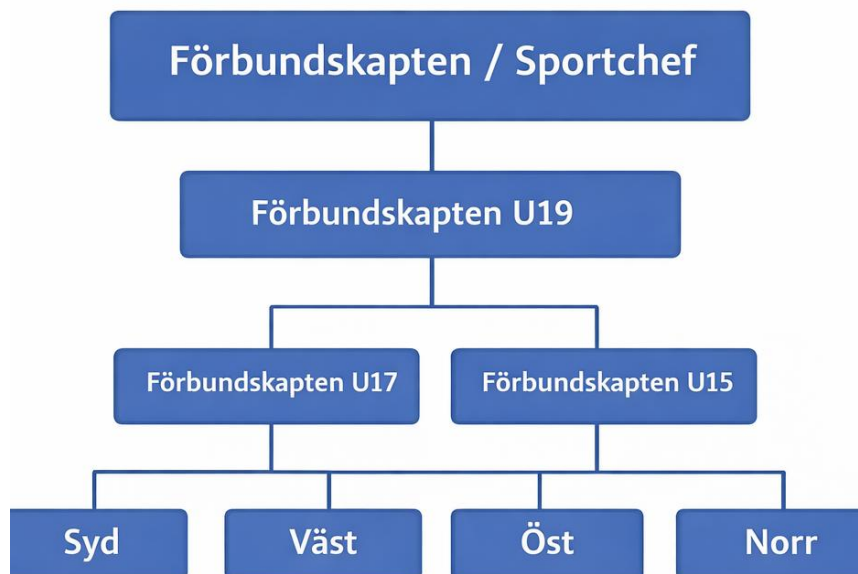
Vi har arbetat fram en plan för hur Ungdom Elit ska struktureras och vi kommer att ta utgångspunkt i det som beskrivs i elitutvecklingsplanen:

- RIG-fokuseringen i Uppsala stärker centraliseringen av våra starkaste resurser, och vi kan skapa en starkare miljö och ett ökat samarbete kring resurser och kompetenser.
- Ett starkt samarbete mellan BSE och elitföreningar, distrikt, NIU och RIU.
- Ledarna i dessa miljöer blir ömsesidigt involverande tillsammans med förbundskaptener i internationella och nationella sammanhang.

Nu pågår dialoger med personer för att hitta rätt i de olika rollerna. Det bli viktigt att ta hänsyn till de nya förutsättningarna kring RIG när systemet tillämpas.

I år kommer sommarläger genomföras i augusti. Detta för att hinna involvera ledare och gemensamt sätta strukturen för kommande säsonger.

Tillförordnad förbundskaptener för ungdom är Jesper de Waal.



I regionerna syd, väst, öst och norr har vi **förbundsregionstränare**. Deras roll är att:

- Hjälpa förbundskaptenerna med uttagningar
- Dialog efter SJT tävlingar med förbundskaptenerna
- Medverka på SJT tävlingar och observera spelarna
- Ha dialog med spelare och tränare i regionen
- Delta på möten med förbundskaptenerna
- Om möjligt medverka vid läger och internationella tävlingar efter samråd med förbundskaptenerna

**Syfte med strukturen för ungdomselit:**

- Med fler delaktiga i regionerna blir det en bättre vikänsla och förståelse i uttagningar
- Välgrundade uttagningar och beslut från förbundet
- Utvecklande samarbetsformer inom regionerna
- Fler spelare blir sedda

**Effekt**

Vi önskar att fler stannar längre inom badminton. Att fler unga får tillgång till en spelarutveckling som leder till långsiktig motivation och stora resultat.